

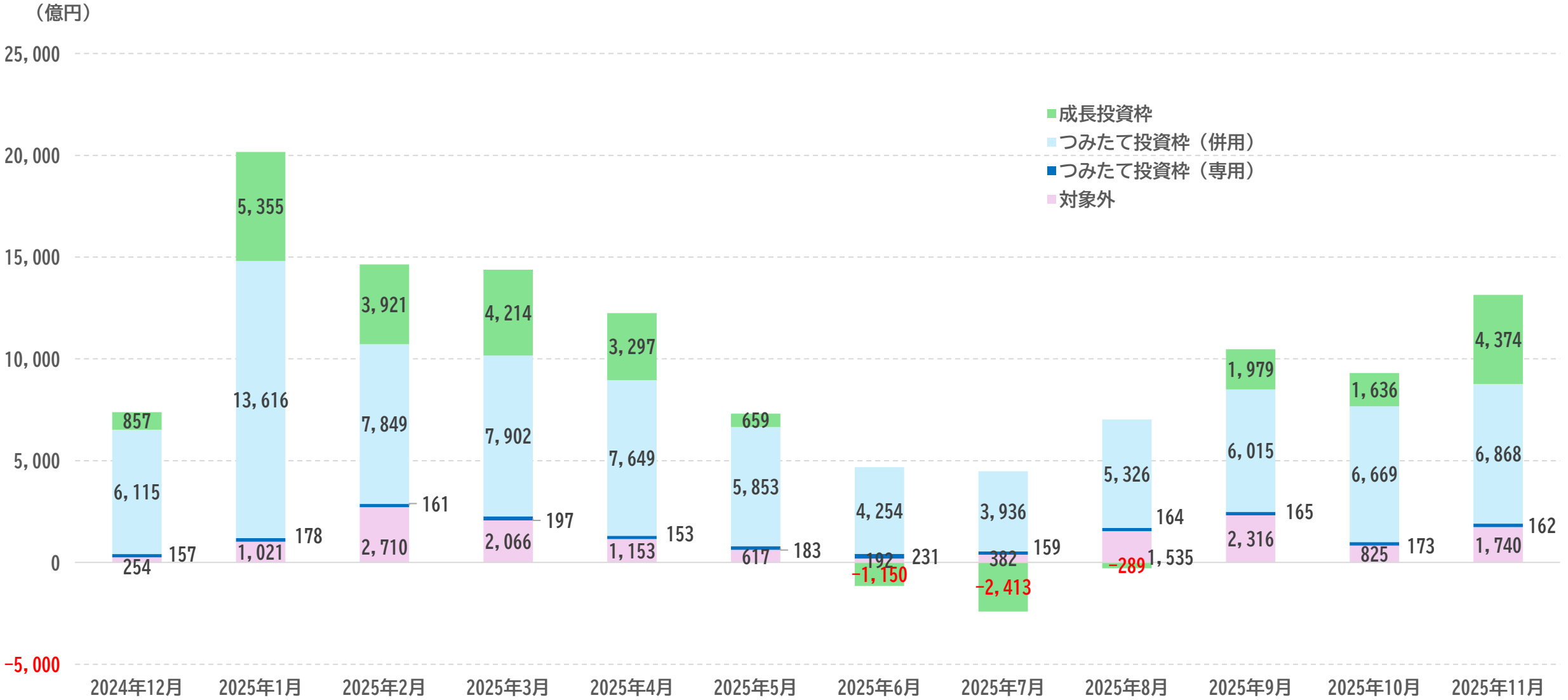
投信市場概況

Powered By Fund Monitor®

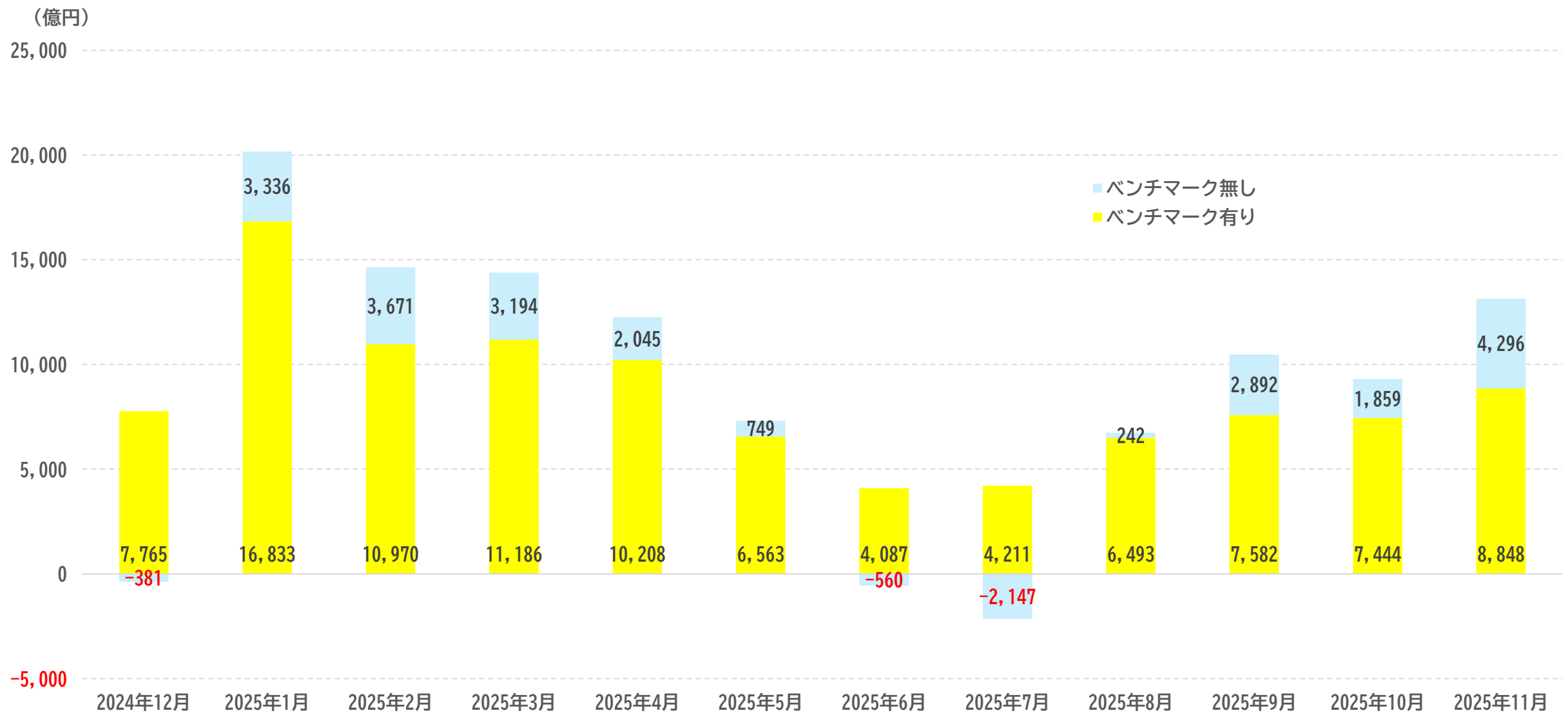
(DC・SMA専用、ETF、MRF除く)

2025年11月

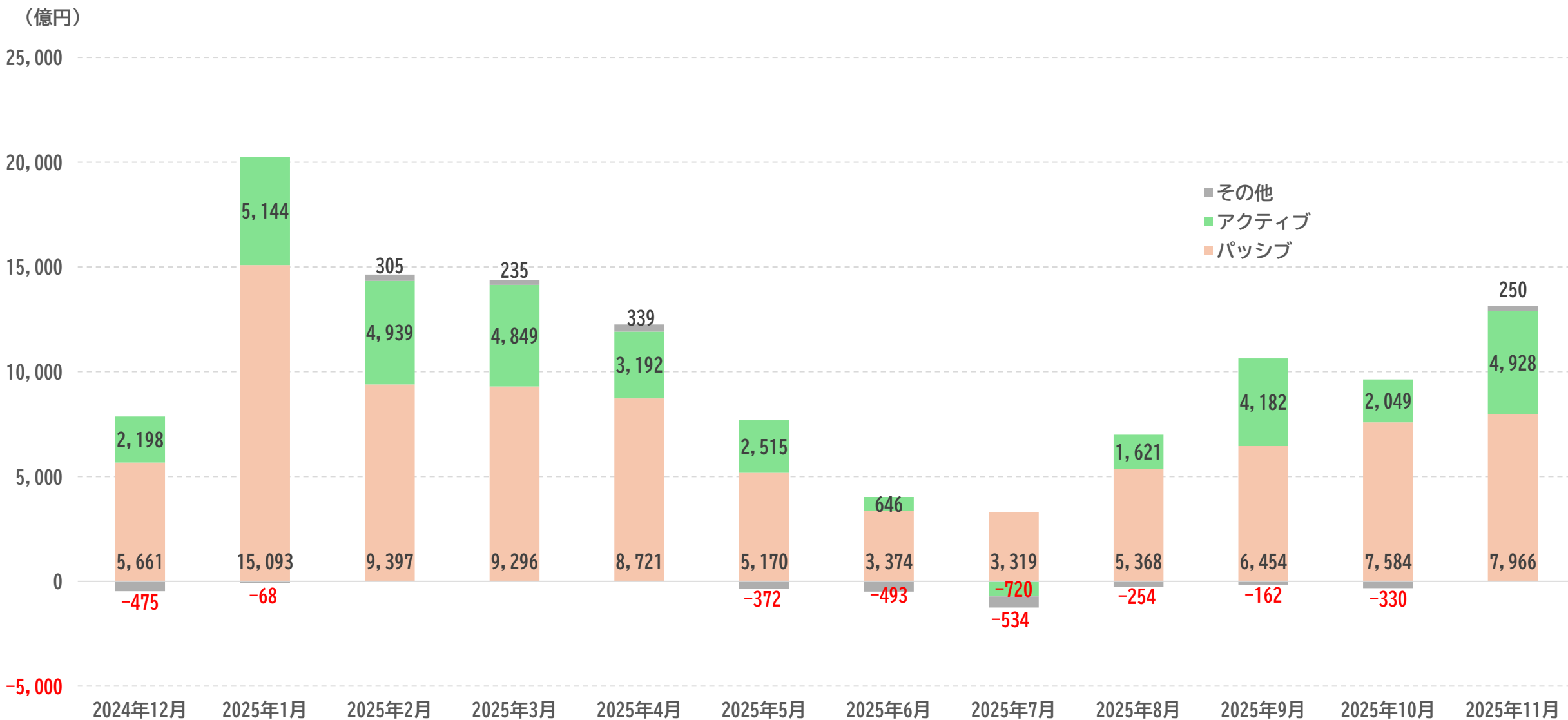
月次純資金流出入額推移（NISA対象別）



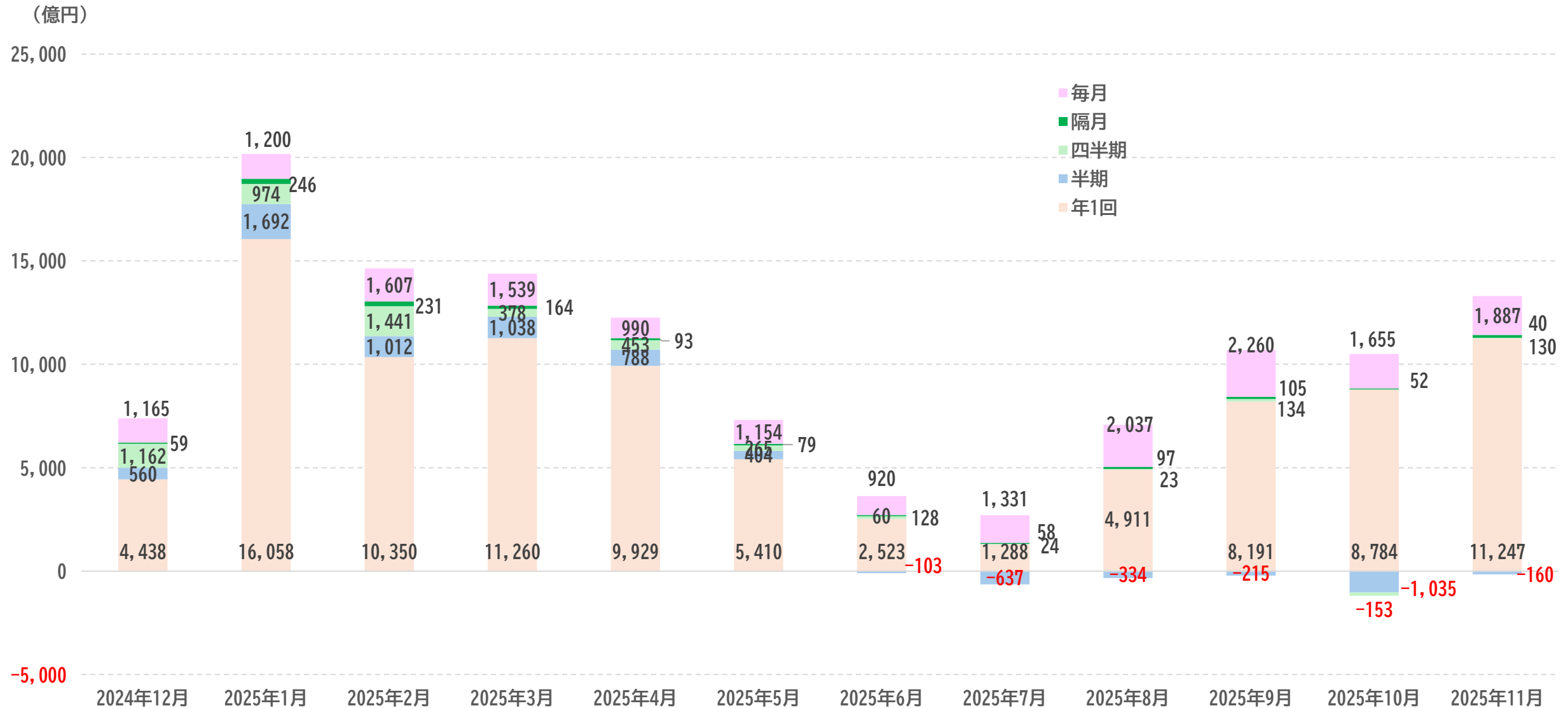
月次純資金流出入額推移（運用会社公表ベンチマーク別）



月次純資金流出入額推移（アクティブ・パッシブ別）



月次純資金流出入額推移(決算回数別)



月次純資金流出入額（業種別）

順位	業種名	ファンド数	純資産額 (億円)	純資金流出入額1カ月 (億円)	純資金流出入額1年 (億円)
1	全業種	3,297	1,113,952	12,776	119,679
2	ゴールド	26	24,503	993	10,319
3	公益・インフラ	81	26,904	338	2,113
4	航空・防衛	15	5,178	181	2,561
5	情報・電機（テクノロジー）	30	21,618	91	38
6	自動車・機械（メカトロニクス）	3	2,236	24	-168
7	実物資産	4	243	6	64
8	映像・娯楽	4	205	4	167
9	鉄鋼・造船	1	15	0	-3
10	未公開企業	2	74	-1	14
11	商業・サービス	1	85	-3	-46
12	食品・農水業	5	224	-7	-85
13	資源・素材	15	681	-8	-81
14	資源	15	579	-12	-140
15	その他	55	2,177	-12	779
16	消費・インバウンド関連	4	719	-12	-155
17	金融	31	3,990	-19	107
18	インパクト投資	18	3,870	-73	-1,058
19	電機（ハイテク）	23	23,826	-88	-1,811
20	地球環境	56	5,088	-92	-1,219
21	情報・通信	24	22,228	-129	-2,631
22	医薬・ヘルスケア	42	8,545	-205	-1,231
23	建設・不動産	271	55,191	-270	-1,606
24	E S G投資	100	20,909	-339	-4,222

月次純資金流出入額（為替別）

順位	為替ヘッジ区分	ファンド数	純資産額 (億円)	純資金流出入額1カ月 (億円)	純資金流出入額1年 (億円)
1	無ヘッジ	2,113	1,055,491	11,204	128,090
2	－	738	170,562	2,407	673
3	部分ヘッジ	339	40,866	256	1,984
4	ガードコール	20	1,312	-20	-191
5	ヘッジ	20	1,749	-27	-435
6	通貨選択型	201	10,364	-70	-1,194
7	ドル円ヘッジ	85	8,084	-97	-1,201
8	適時ヘッジ	87	12,247	-125	-1,261
9	フルヘッジ	520	42,368	-385	-5,079

月次純資金流出入額（小分類別上位・下位10分類）

順位	小分類	ファンド数	純資産額 (億円)	純資金流出入額1カ月 (億円)	純資金流出入額1年 (億円)
1	グローバル株式型（無ヘッジ）	454	358,603	4,121	43,230
2	北米株式型（無ヘッジ）	238	336,684	2,662	54,910
3	国際バランス・成長型	231	39,903	2,306	6,171
4	グローバル株式型（除く日本・無H）	90	86,279	1,784	14,587
5	日経225連動型	56	40,773	1,112	-221
6	国際バランス・安定成長型	319	61,203	774	6,500
7	コモディティ・金型（無ヘッジ）	12	13,648	613	7,111
8	国内株式・バリュー型	130	37,878	512	1,658
9	コモディティ・金型（ヘッジ）	14	10,855	381	3,207
10	国内株式ブル型	9	1,991	254	-1,453

順位	小分類	ファンド数	純資産額 (億円)	純資金流出入額1カ月 (億円)	純資金流出入額1年 (億円)
76	インド株式型	59	35,854	-445	-1,640
75	国際バランス・リスク制御型	82	11,920	-192	-2,178
74	国際不動産投信型（除く日本・無H）	90	28,783	-127	-471
73	グローバル株式型（ヘッジ）	125	10,425	-120	-2,011
72	絶対収益追求型	43	3,370	-97	-816
71	北米株式型（ヘッジ）	55	6,954	-91	-1,141
70	グローバル債券型（ヘッジ）	134	13,879	-86	-1,370
69	国際不動産投信型（無ヘッジ）	50	9,541	-82	273
68	北米債券型（無ヘッジ）	67	6,097	-74	-281
67	豪州債券型（無ヘッジ）	40	5,420	-60	-634

※ 為替ヘッジなしは、データベース上の文字数の上限により「無ヘッジ」、「無H」のいずれかで表記

月次純資金流出入額（投信会社別上位・下位10社）

順位	投信会社略称	ファンド数	純資産額 (億円)	純資金流出入額1カ月 (億円)	純資金流出入額1年 (億円)
1	三菱UFJAM	393	309,037	4,505	54,448
2	Tロウプライス	21	17,374	1,780	453
3	インバスコ	50	35,331	1,582	15,955
4	フィデリティ	102	64,338	1,124	7,860
5	楽天	81	53,913	853	9,646
6	大和	371	74,693	721	6,037
7	ピクテ	57	33,414	531	5,244
8	三井住友DS	279	67,870	480	1,713
9	野村	394	97,722	472	3,352
10	SBI	88	46,447	349	5,964

順位	投信会社略称	ファンド数	純資産額 (億円)	純資金流出入額1カ月 (億円)	純資金流出入額1年 (億円)
76	アモーヴァ	216	69,296	-219	-3,774
75	アライアンス	35	59,556	-176	5,420
74	HSBC	36	7,068	-121	-423
73	JPMorgan	50	8,886	-88	34
72	イーストスプリ	21	8,208	-74	-382
71	レオス	10	12,475	-63	-634
70	フランクリン	31	4,100	-34	221
69	SOMPO	70	4,870	-32	-164
68	G S	72	29,039	-32	-845
67	パインブリッジ	23	1,897	-28	-467

抽出条件、定義等

- 国内公募追加型株式投信のうち、確定拠出年金専用、ファンドラップ専用、ETF、マネープール型は除く
- 純資産額、純資金流入額は億円以下を四捨五入
- 「NISA対象」、「ベンチマーク」、「アクティブ・パッシブ」の各分類は、直近データに基づいて遡及して計算しており、計算期間内での変動は考慮していない
- 「NISA対象」では、積立投資枠対象枠対象ファンドの多くが、成長投資枠対象でも購入できるものの、データ集計にあたっては積立投資枠対象ファンドとして集計
- 「ベンチマーク」は、各ファンドごとにABICが運用会社公表の指数の有無について判断
- 「アクティブ・パッシブ」は、ABICの投資手法で「パッシブ」はTOPIX、日経225、日経300、JPX日経400、地域経済、インデックス、短期、インデックス運用、期間マッチ、変動金利、期間バランス（ラダー型）、バランス（インデックス運用）のいずれかに属するファンド、「その他」はブル・ベアのいずれかに属するファンド、「アクティブ」は「パッシブ」と「その他」以外のファンド
- ABICの「為替」分類の定義は、「無ヘッジ」は原則ヘッジしない、「フルヘッジ」はヘッジ比率が原則100%、「ヘッジ」はヘッジ比率80%以上を維持、「適時ヘッジ」はヘッジ比率を市場環境に応じて変更、「部分ヘッジ」は複数資産のうち一部資産について為替ヘッジを行い、資産配分を変更、「ドル円ヘッジ」は外貨建資産（米ドル換算額）に対して米ドル売り・円買いの為替ヘッジを実施



株式会社NTTデータ・エービック