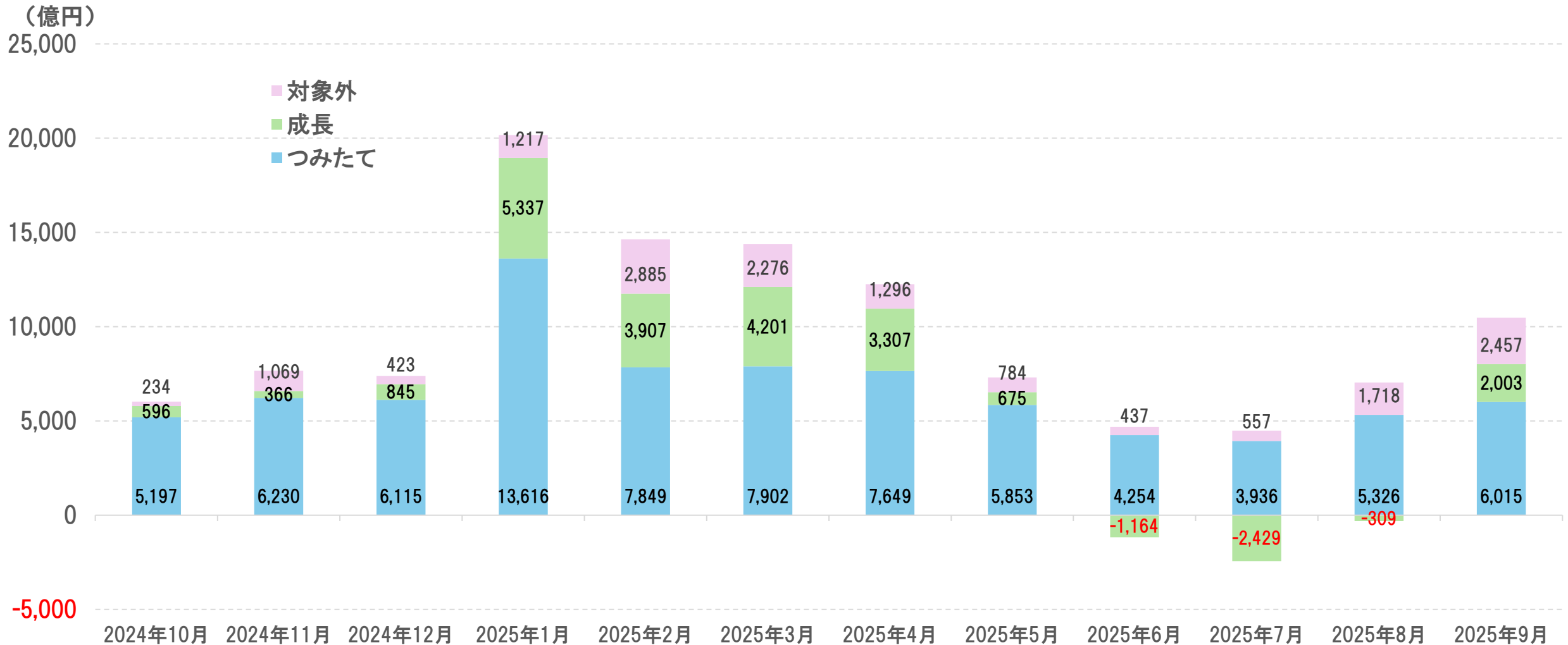


投信市場概況

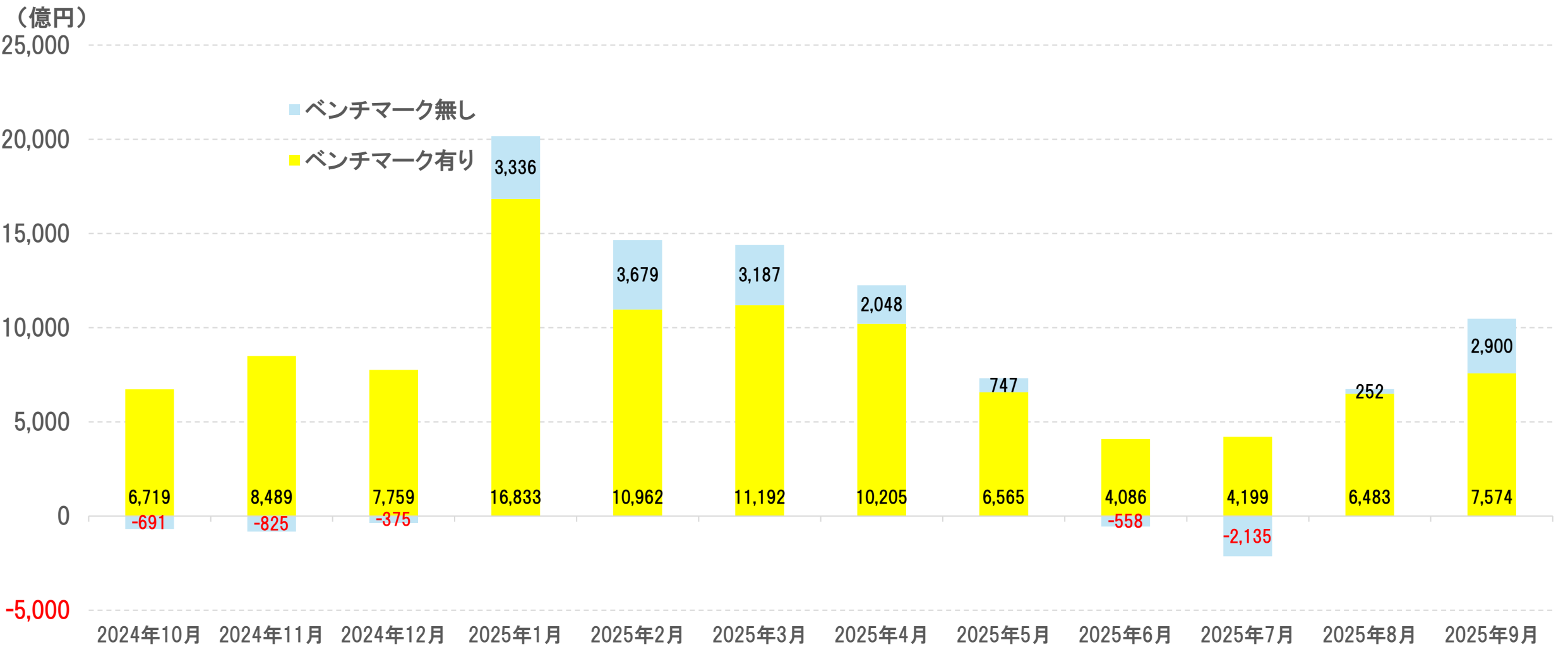
Powered By Fund Monitor[®]

(DC・SMA専用、ETF、MRF等除く
、2025年9月)

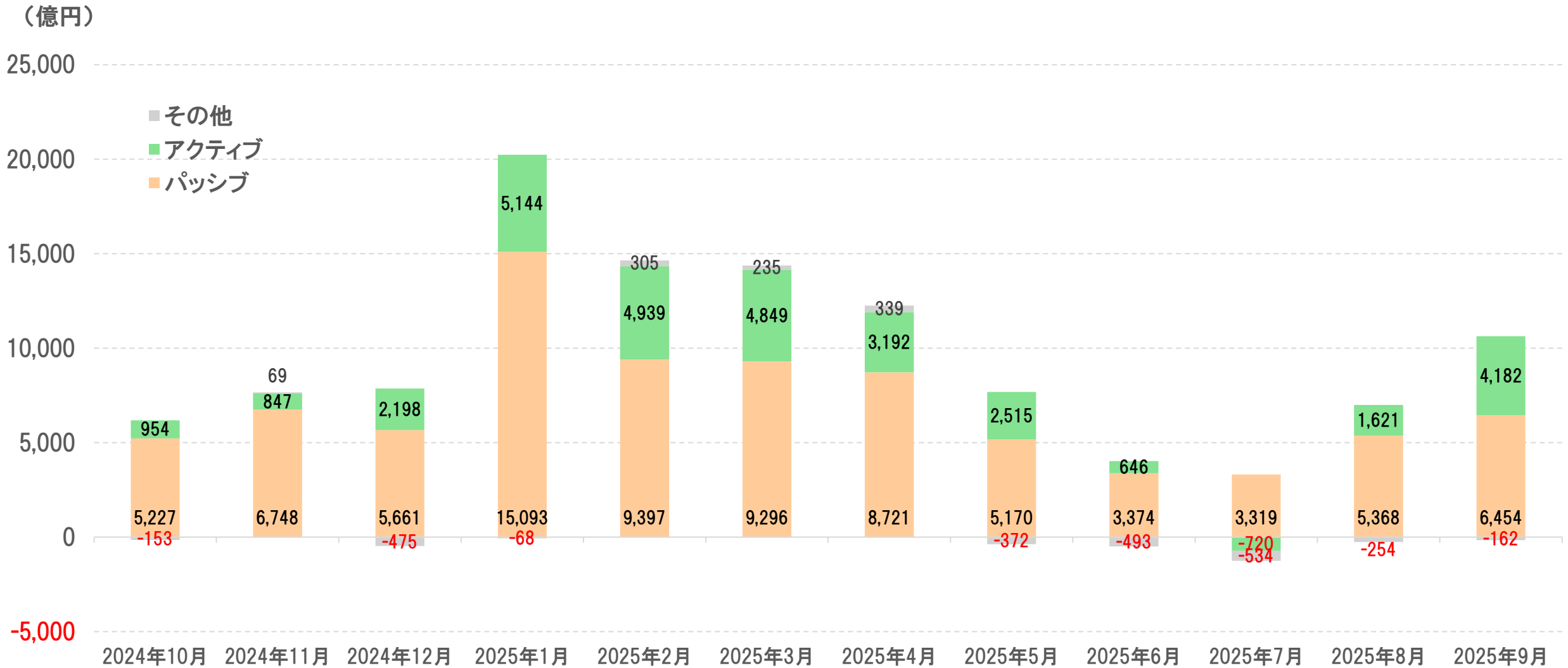
月次純資金流出入額推移(NISA対象別)



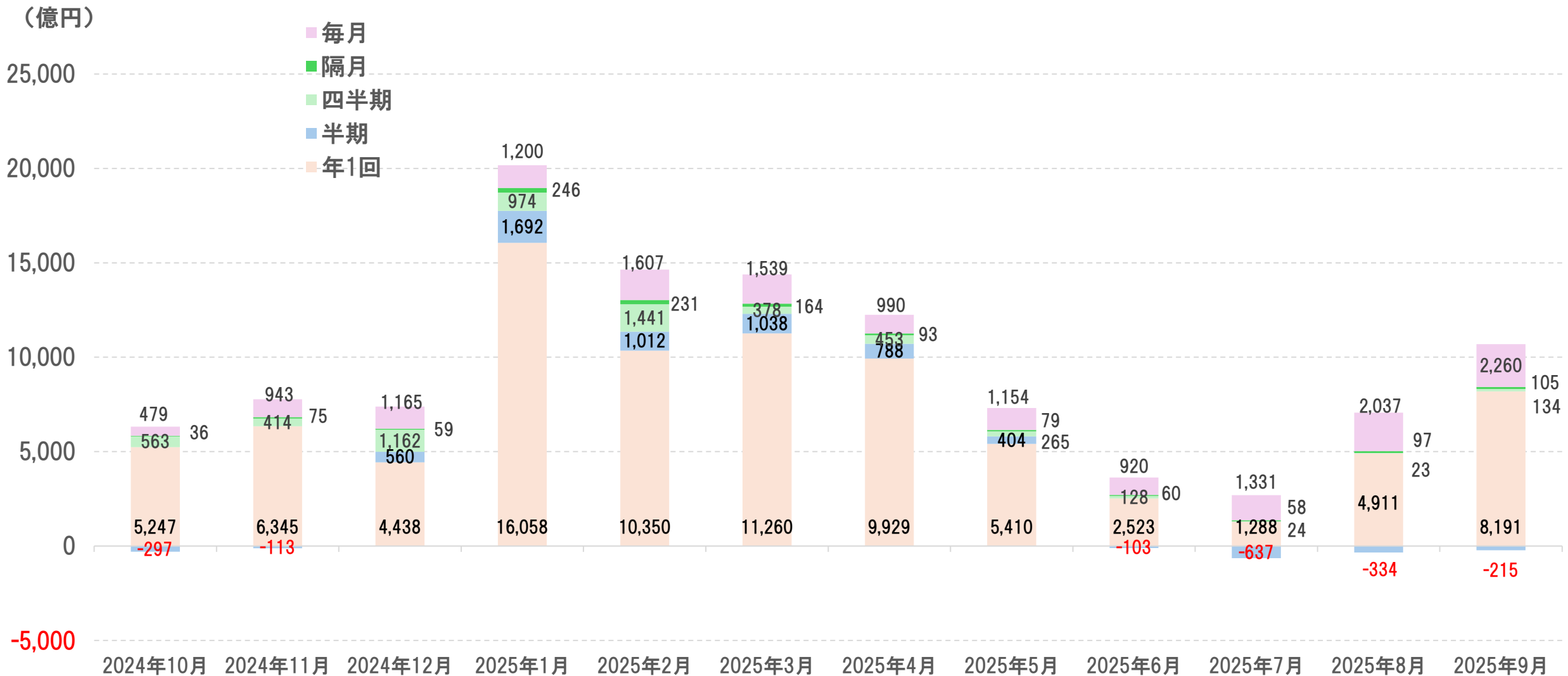
月次純資金流出入額推移(運用会社公表ベンチマーク別)



月次純資金流出入額推移(アクティブ・パッシブ別)



月次純資金流出入額推移(決算回数別)



月次純資金流出入額(業種別)

順位	業種	ファンド数	純資産額 (億円)	純資金流出入額1ヵ月 (億円)	純資金流出入額1年 (億円)
1	全業種	3,329	1,032,717	9,788	113,947
2	ゴールド	24	19,137	1,502	7,575
3	公益・インフラ	82	24,385	369	2,096
4	航空・防衛	13	4,676	205	2,191
5	その他	58	2,105	127	863
6	映像・娯楽	4	187	116	112
7	実物資産	4	209	8	51
8	未公開企業	2	78	0	17
9	鉄鋼・造船	1	15	-0	-3
10	商業・サービス	1	87	-3	-50
11	消費・インバウンド関連	4	743	-7	-181
12	食品・農水業	5	234	-8	-101
13	資源・素材	15	649	-9	-84
14	資源	16	595	-17	-126
15	金融	30	4,018	-21	256
16	地球環境	22	1,202	-23	-406
17	自動車・機械(メカトロニクス)	3	2,151	-32	-80
18	情報・電機(テクノロジー)	30	20,687	-61	-404
19	医薬・ヘルスケア	44	7,373	-101	-913
20	建設・不動産	271	53,482	-130	-1,063
21	情報・通信	24	22,107	-267	-3,281
22	電機(ハイテク)	23	21,622	-401	-1,537
23	ESG投資	146	28,518	-561	-6,248

月次純資金流出入額(為替別)

順位	為替	ファンド数	純資産額 (億円)	純資金流出入額1カ月 (億円)	純資金流出入額1年 (億円)
1	無ヘッジ	2,127	975,148	10,755	123,846
2	部分ヘッジ	335	39,049	208	2,170
3	—	737	155,886	195	-3,385
4	カバードコール	25	1,282	-18	-192
5	ヘッジ	20	1,809	-41	-457
6	ドル円ヘッジ	86	8,234	-96	-1,182
7	通貨選択型	213	9,776	-102	-1,308
8	適時ヘッジ	88	12,059	-134	-1,238
9	フルヘッジ	520	43,733	-294	-5,624

月次純資金流出入額(小分類別上位・下位10分類)

順位	小分類	ファンド数	純資産額 (億円)	純資金流出入額1カ月 (億円)	純資金流出入額1年 (億円)
1	グローバル株式型(無ヘッジ)	449	331,999	5,034	38,928
2	北米株式型(無ヘッジ)	243	310,639	2,522	59,390
3	グローバル株式型(除く日本・無H)	90	77,587	1,582	12,434
4	コモディティ・金型(無ヘッジ)	11	9,742	1,026	5,085
5	国際バランス・安定成長型	324	56,910	647	5,883
6	コモディティ・金型(ヘッジ)	13	9,396	476	2,488
7	国際バランス・成長型	234	36,591	390	5,377
8	国際転換社債型	32	2,255	337	-147
9	TOPIX連動型	45	14,607	142	1,218
10	国内株式ベア型	7	438	125	423

順位	小分類	ファンド数	純資産額 (億円)	純資金流出入額1カ月 (億円)	純資金流出入額1年 (億円)
76	インド株式型	59	34,028	-303	-262
75	国内株式ブル型	9	1,469	-228	-1,352
74	国際バランス・リスク制御型	85	12,020	-206	-2,171
73	日経225連動型	56	35,727	-191	-776
72	グローバル株式型(ヘッジ)	123	10,748	-155	-2,167
71	国内株式・グロース型	114	21,754	-154	-1,808
70	グローバル債券型(ヘッジ)	134	15,007	-103	-1,549
69	北米債券型(無ヘッジ)	68	5,937	-79	-156
68	絶対収益追求型	47	3,495	-78	-712
67	北米株式型(ヘッジ)	55	7,223	-77	-1,181

※ 為替ヘッジなしは、データベース上の文字数の上限により「無ヘッジ」、「無H」のいずれかで表記

月次純資金流出入額(投信会社別上位・下位10社)

順位	投信会社(略称)	ファンド数	純資産額 (億円)	純資金流出入額1カ月 (億円)	純資金流出入額1年 (億円)
1	三菱UFJAM	401	280,119	4,451	52,192
2	インベスコ	50	31,840	2,021	13,916
3	フィデリティ	99	59,445	913	6,926
4	ピクテ	57	29,009	722	3,717
5	楽天	81	48,724	565	10,323
6	三井住友DS	280	63,084	525	1,627
7	大和	389	69,494	520	5,615
8	朝日ライフ	19	3,138	451	1,309
9	ニッセイ	155	36,255	411	1,239
10	SBI	88	42,274	406	5,948

順位	投信会社(略称)	ファンド数	純資産額 (億円)	純資金流出入額1カ月 (億円)	純資金流出入額1年 (億円)
76	アモーヴァ	214	66,045	-332	-4,394
75	G S	73	29,227	-157	-1,146
74	Tロウプライス	19	14,823	-149	-1,448
73	アライアンス	35	58,210	-113	8,057
72	HSBC	37	6,922	-111	-196
71	AM-One	378	100,639	-106	242
70	三井住友トラスト	181	43,065	-84	-819
69	JPモルガン	50	8,639	-81	454
68	レオス	10	12,041	-76	-554
67	イーストスプリ	21	7,834	-72	-54

抽出条件、定義等

- 国内公募追加型株式投信のうち、確定拠出年金専用、ファンドラップ専用、ETF、マネープール型は除く
- 純資産額、純資金流入額は億円以下を四捨五入
- 「NISA対象」、「ベンチマーク」、「アクティブ・パッシブ」の各分類は、直近データに基づいて遡及して計算しており、計算期間内での変動は考慮していない
- 「NISA対象」では、積立投資枠対象枠対象ファンドの多くが、成長投資枠対象でも購入できるものの、データ集計にあたっては積立投資枠対象ファンドとして集計
- 「ベンチマーク」は、各ファンドごとにABICが運用会社公表の指数の有無について判断
- 「アクティブ・パッシブ」は、ABICの投資手法で「パッシブ」はTOPIX、日経225、日経300、JPX日経400、地域経済、インデックス、短期、インデックス運用、期間マッチ、変動金利、期間バランス(ラダー型)、バランス(インデックス運用)のいずれかに属するファンド、「その他」はブル・ベアのいずれかに属するファンド、「アクティブ」は「パッシブ」と「その他」以外のファンド
- ABICの「為替」分類の定義は、「無ヘッジ」は原則ヘッジしない、「フルヘッジ」はヘッジ比率が原則100%、「ヘッジ」はヘッジ比率80%以上を維持、「適時ヘッジ」はヘッジ比率を市場環境に応じて変更、「部分ヘッジ」は複数資産のうち一部資産について為替ヘッジを行い、資産配分を変更、「ドル円ヘッジ」は外貨建資産(米ドル換算額)に対して米ドル売り・円買いの為替ヘッジを実施



株式会社NTTデータ・エービック